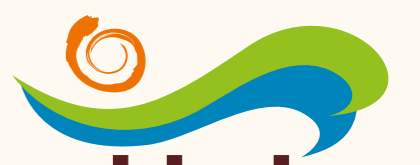


NEUKIRCHEN an der Vöckla



Neukirchen
an der Vöckla

Wander- und Freizeitkarte

7 Wandertipps und drei Laufstrecken laden Gäste zur gesunden Bewegung ein. Der beliebte Stehrerhof-Radweg ist im Plan weiß eingezeichnet und mit der Nummer 11 versehen.

Wanderweg Karolinenhöhe

ca. 4,5 km - Markierung: GRÜN

112 Der Wanderweg (Nr. 112) beginnt im Ort Neukirchen und führt in Richtung Redl-Zipf. Nach ca. 1 km geht es rechts abzweigend leicht bergig im Wald hinauf bis zur Karolinenhöhe (herrliches Bergpanorama und schöne Aussicht ins Vöcklatal). Zurück geht es über Jagersberg und Lichtenegg nach Neukirchen.

Wanderweg Rothauptberg

ca. 12 km - Markierung: ROT

113 Der Rothauptberg-Wanderweg (Nr. 113) beginnt in Neukirchen und geht in nördlicher Richtung. Nach ca. 800 m geht es links am Waldrand entlang zum Gasthaus Spöck. Über einen Forstweg geht es zum Jagabründl, Mixental und hinauf zum Rothauptberg (780 m - Aussichtswarte mit Fernrohr). Der Rückweg ist auch über Riegl, Winteredt und Zuckau nach Neukirchen möglich (nicht markiert).

Wanderweg Neue Welt

ca. 6 km - Markierung: GELB

114 Ausgangspunkt des Neue Welt-Wanderweges (Nr. 114) ist Ort Neukirchen und geht in nördlicher Richtung zur Hubertuskapelle. Über Rote Lacke geht es zur Ortschaft Neue Welt (sehr ruhig, großteils im Wald). Der Rückweg geht über Spöck nach Neukirchen.

Wanderweg Brauerei Zipf

ca. 8 km - Markierung: BLAU

115 Vom Gasthaus „Wirt in der Spöck“ geht der schöne Wanderweg (Nr. 115) in Richtung Totes Weib, Pollhammeredt und Satteltal. Von dort geht es weiter über Pfefferberg zur Brauerei Zipf.

Wanderweg Vöcklatal

ca. 8 km - Markierung: BRAUN

116 Vom Ausgangspunkt Neukirchen geht der Vöcklatal-Wanderweg (Nr. 116) in Richtung Stehrerhof, Sonnleiten, über Redl (Fischzucht Köttl), beim Reittümpel vorbei und weiter entlang der Vöckla bis nach Jochling.

Neukirchner Rundweg - Spieleweg

ca. 3,5 km - Markierung: ORANGE

117 Wanderbeginn in Neukirchen (Nr. 117) und geht in Richtung Weyr, am Seniorenheim vorbei und weiter zur Hubertuskapelle. Über Lichtenegg geht es zurück nach Neukirchen. Auf dieser Strecke befindet sich auch der Spieleweg.

Spöcker Waldrundweg

ca. 3 km - Markierung: VIOLETT

118 Ein ruhiger Waldwanderweg (Nr. 118), der beim Gasthaus „Wirt in der Spöck“ beginnt, und dort auch wieder endet

Stehrerhof Radweg

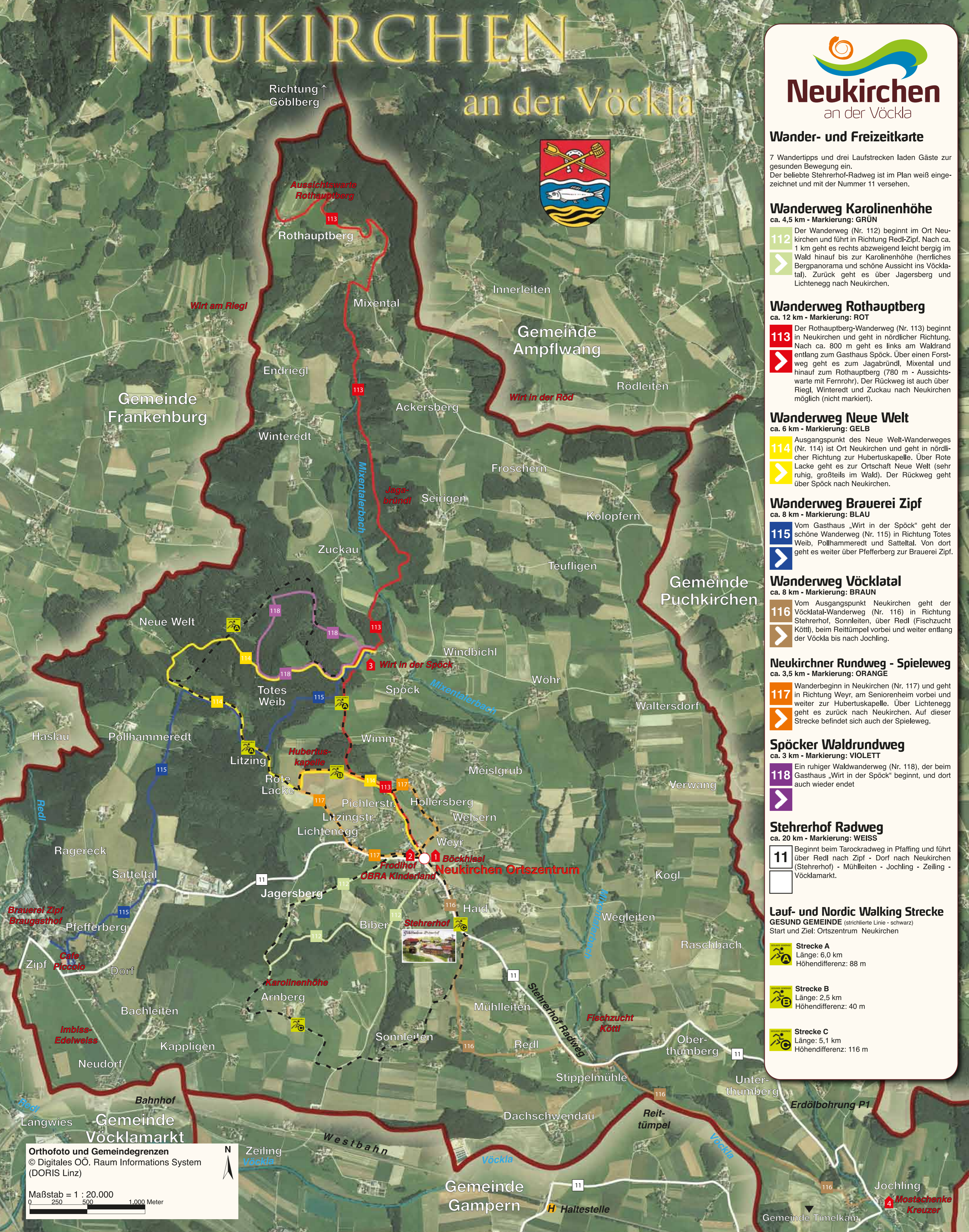
ca. 20 km - Markierung: WEISS

11 Beginnt beim Tarockradweg in Pfaffing und führt über Redl nach Zipf - Dorf nach Neukirchen (Stehrerhof) - Mühlleiten - Jochling - Zeiling - Vöcklamarkt.

Lauf- und Nordic Walking Strecke

GESUND GEMEINDE (strichlierte Linie - schwarz)
Start und Ziel: Ortszentrum Neukirchen

- Strecke A**
Länge: 6,0 km
Höhendifferenz: 88 m
- Strecke B**
Länge: 2,5 km
Höhendifferenz: 40 m
- Strecke C**
Länge: 5,1 km
Höhendifferenz: 116 m



Orthofoto und Gemeindegrenzen
© Digitales OÖ. Raum Informations System
(DORIS Linz)
Maßstab = 1 : 20.000
0 250 500 1.000 Meter

- 1** beim Böckhiasl
- 2** FRODLHOF / OBRA Kinderland
- 3** Wirt in der Spöck
- 4** Schurl's Most- und Jausenstüb'n



BÖCKHIASL
HOTEL GASTHOF PENSION



in der SPÖCK WIRI



Schurl's
Most- & Jausenstüb'n

Andrea & Wolfgang Streibl
Hauptstraße 14
A-4872 Neukirchen/Vöckla
Tel. +43 (0)7682 / 7106
info@boeckhiasl.at
www.boeckhiasl.at

Familie Anton Streibl
Kirchenplatz 5
A- 4872 Neukirchen/Vöckla
Tel. +43 (0)7682 / 7105
kontakt@frodlhof.at
www.frodlhof.at

Familie Harringer
Spöck 1
A- 4872 Neukirchen/Vöckla
Tel. +43 (0)7682 / 7447
info@wirt-spoeck.at
www.wirt-spoeck.at

Familie Kreuzer
Jochling 1
A- 4872 Neukirchen/Vöckla
Tel. +43 (0)7682 / 7735
info@most-schurl.at
www.most-schurl.at